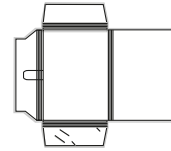
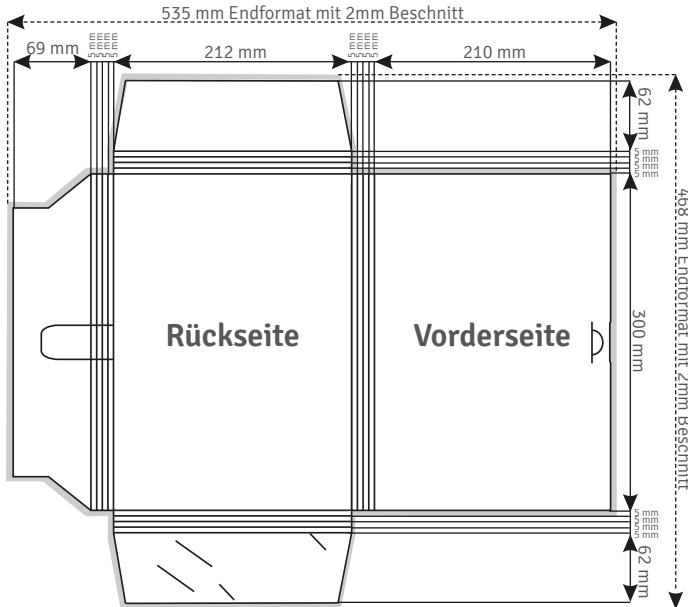


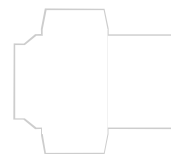


// Produktansicht



Ansichtsdatei

Bitte senden Sie uns eine Ansichtsdatei mit Ihren Druckdaten und der Stanzkontur. Diese Datei dient nur zu Kontrollzwecken.



Druckdatei

Bitte senden Sie uns Ihre Druckdaten mit 2 mm Beschnitt und **ohne** die Stanzkontur.

// Produktinformationen



Endformate

531x464 mm



Farbigkeit

1/0 farbig 1/1 farbig 4/0 farbig 4/1 farbig 4/4 farbig



Seitenzahl

1-2 Seiten

Druckdaten: Eine PDF-Datei mit zwei Seiten



Druckveredelung

Drucklack matt oder glanz, 1- oder 2-seitig
Cellophanierung matt oder glanz, 1- oder 2-seitig



Versand

Versand in Deutschland inklusive



Datencheck

Basis Datencheck inklusive

// Dateiaufbau



Beschnitt

Dateiformat mit umlaufend 2 mm Beschnittzugabe und ohne Schnittmarken anlegen.



Randabstand

5mm Sicherheitsabstand vom Endformatrahmen bei Texten, Bildern und Grafiken, die nicht angeschnitten werden sollen.



Farbauftrag

Maximal 300% Farbauftrag. Schwarze Flächen auf gestricheltem Papier mit 60% Cyan und 100% Schwarz, bei ungestricheltem Papier mit 40% Cyan und 100% Schwarz anlegen.



Bilder

Die Auflösung, der verwendeten Bilder, sollte mindestens 300dpi betragen.
Bildformate: TIFF oder JPEG



Schriften

Alle Schriften sollten vollständig eingebettet sein oder in Pfade umgewandelt werden. Schwarze Schrift in 100% Schwarz anlegen.